

LES EAUX DE BAINNADE

Une eau de bonne qualité est primordiale pour le bon déroulement des activités nautiques (baignade, surf, voile...). En effet, si l'eau est de mauvaise qualité, les zones de baignade peuvent être fermées afin d'éviter tout risque sanitaire pour les usagers.

Pouvoir offrir une eau de bonne qualité est un enjeu majeur pour les stations balnéaires littorales.

Classement des eaux de baignade



En France, le **suivi de la qualité des eaux de baignade** est encadré par une directive européenne. L'objectif de la réglementation mise en place en Europe est d'obtenir des eaux de bonne qualité en vue de préserver la santé des baigneurs et usagers de la mer.

Des prélèvements sont effectués **de juin à septembre par les ARS** (Agences Régionales de Santé) ou des **laboratoires** et permettent de classer les zones de baignade en fonction de leur qualité. Il est donc important que les eaux de baignade soient de bonne qualité afin de garantir une attractivité pour le territoire.



LES EAUX DE BAINNADE

Un enjeu pour les stations balnéaires

Afin d'établir le classement de chaque plage et d'informer les usagers du littoral sur la qualité de l'eau, les prélèvements doivent obligatoirement être effectués **au minimum 4 fois** durant la saison estivale. Toutefois, dans certaines régions comme les Pyrénées-Atlantiques des **prélèvements hebdomadaires** sont réalisés. Ils visent à détecter la présence de deux bactéries : Escherichia coli et entérocoques intestinaux, qui constituent les principaux indicateurs de pollution bactériologique de l'eau. Si une de ces deux bactéries est détectée en trop grande quantité, la baignade est alors interdite pour préserver la santé des baigneurs. En effet, les pollutions bactériologiques peuvent entraîner des réactions cutanées, des problèmes ORL et digestifs.

Le littoral basque a construit son image sur les sports nautiques et plus particulièrement sur la pratique du surf. Contrairement à la baignade, les sports nautiques se pratiquent tout au long de l'année sur des spots généralement différents. Pourtant, les prélèvements prévus par la Loi **ne sont pas effectués en dehors de la période estivale**, et concernent uniquement les zones de baignade.

Afin de pallier à ce problème **Surfrider Foundation Europe** effectue des prélèvements complémentaires tout au long de l'année sur les zones d'activités nautiques basques, bretonnes et méditerranéennes. Ces mesures permettent d'informer régulièrement (deux fois par mois) les usagers sur la qualité de l'eau dans laquelle ils évoluent et de mettre en évidence les problèmes de pollution éventuellement présents.

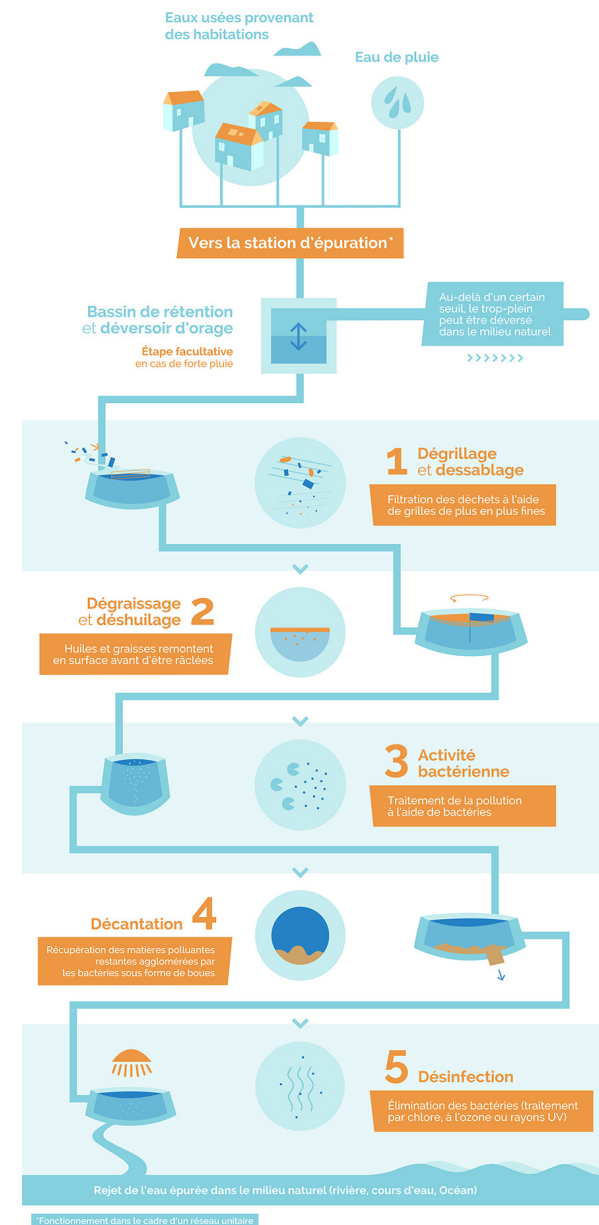
La qualité de l'eau sur le littoral basque

Plusieurs facteurs font de la côte basque un environnement particulièrement sensible aux pollutions.

- **Une forte urbanisation littorale et un afflux touristique important**

Le littoral basque est très attractif pendant la période estivale. A titre d'exemple, Biarritz voit sa population passer de 25 000 à 110 000 habitants. Cet **afflux touristique** entraîne une augmentation considérable du volume d'eau à traiter.

La station d'épuration, comment ça marche ?



LES EAUX DE BAINNADE

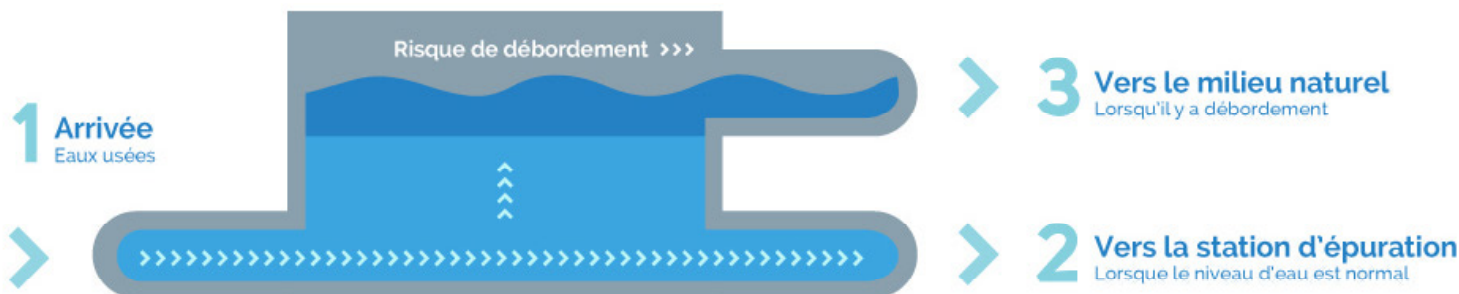
• **Des infrastructures de traitement des eaux non adaptées durant la période estivale**

Le territoire basque est enclin à de **fortes intempéries** : entre 140 et 150 jours de pluie par an en moyenne, et de forts épisodes orageux. Lorsque un réseau d'assainissement est unitaire, c'est-à-dire que les eaux de pluies et les eaux usées sont collectées dans les mêmes canalisations, le volume d'eau à traiter par les stations d'épuration est plus important. Leur capacité de stockage étant souvent limitée, il existe des déversoirs d'orage permettant de stocker l'eau excédentaire.

Plusieurs conséquences

Lorsque les volumes d'eau à traiter dépassent les capacités de traitement et de stockage du réseau, ils sont alors évacués **via des déversoirs d'orage dans le milieu naturel** (Océan et rivières) afin de ne pas endommager les canalisations qui pourraient rompre en cas de surcharge. C'est suite à ces déversements occasionnels que les zones de baignade peuvent être fermées. Ces mesures s'appliquent afin d'éviter tout risque sanitaire pour les usagers.

FONCTIONNEMENT DU DÉVERSOIR



LES EAUX DE BAINNADE

Améliorations pour le futur

Les pouvoirs publics



RÉNOUVER LES RÉSEAUX D'ASSAINISSEMENT ET LES STATIONS D'ÉPURATION



CONTRÔLER LES RACCORDEMENTS INDIVIDUELS



RÉDUIRE LES PESTICIDES POUR L'ENTRETIEN DES ESPACES VERTS PUBLICS



SUBVENTIONNER LES PROJETS D'AMÉNAGEMENT DURABLE (COLLECTEURS D'EAU PLUVIALE, TOILETTES SÈCHES, ETC.)

Les citoyens



RÉDUIRE LES PRODUITS DOMESTIQUES POLLUANTS (DU JARDIN À LA SALLE DE BAIN)



DIMINUER SA CONSOMMATION D'EAU



S'ASSURER DU BON FONCTIONNEMENT DE SA FOSSE SEPTIQUE (ÉTAT, RACCORDEMENT, FUITES...)



UTILISER DU COMPOST POUR LE JARDINAGE

Le saviez-vous ?



La qualité des eaux de baignade

En France, les zones de baignade sont classées selon leur qualité. Ce sont les agences régionales de santé (ARS) qui sont en charge des prélèvements afin d'effectuer ce classement.

Exemple : les plages des Pyrénées-Atlantiques

Le département des Pyrénées-Atlantiques compte 34 plages



Retrouvez plus de contenu sur OCEANCAMPUS.EU